

VALSTS ZEMES DIENESTS

INŽENIERBŪVES KADASTRĀLĀS  
UZMĒRĪŠANAS LIETA

Būves kadastra apzīmējums: .....40440040294037  
Nosaukums: .....Transformatoru apakšstacija TP-3311  
Patvaļīgās būvniecības pazīmes: .....Nav  
Kadastrālās uzmērīšanas datums: .....25.01.2010

Reģionālās nodaļas vadītājs (pilnvarotā persona):

Biruta Skvirecka

(vārds, uzvārds)



(paraksts)

Datums: 2010 gada 10. februārī

Izdrukas ID: 390001154525	Izdrukas datums: 05.02.2010	1 no 3
---------------------------	-----------------------------	--------

Skaidrojumi:

Nav – Kadastra informācijas sistēmā dati nav reģistrēti; Neregistrē – atbilstoši normatīvajiem aktiem dati netiek reģistrēti

## Inženierbūves kadastrālās uzmērīšanas lieta

### 1. Kadastra objekta identifikators

1.1. Būves kadastra apzīmējums:.....40440040294037

1.2. Nekustamā īpašuma kadastra numurs:.....Nav

### 10. Būves pamatdati

10.1. Būves kadastra apzīmējums:.....40440040294037

10.1.1. Adrese:.....Nav

10.1.2. Nosaukums:.....Transformatoru apakšstacija TP-3311

10.1.3. Galvenais lietošanas veids:.....2214 - Maģistrālās elektropārvades līnijas

10.1.4. Kopējā platība (m<sup>2</sup>):.....105.1

10.1.5. Apbūves laukums (m<sup>2</sup>):.....Nav

10.1.6. Virszemes stāvu skaits:.....2

10.1.7. Pazemes stāvu skaits:.....0

10.1.8. Ārsienu materiāls un kods:.....1 - Ķieģeļu mūris

10.1.9. Būves telpu grupu skaits:.....1

10.1.10. Pirmreizējais ekspluatācijā pieņemšanas gads:.....Nav

10.1.11. Fiziskais stāvoklis (%):.....15

10.1.12. Kadastrālās uzmērīšanas datums:.....25.01.2010

10.1.13. Patvaļīgas būvniecības pazīme:.....Nav

10.1.14. Būve atrodas vai daļēji atrodas uz zemes vienības ar kadastra apzīmējumu:.....  
40440040294

### 11. Būves tips

11.1. Būves kadastra apzīmējums:.....40440040294037

Tipa kods	Tipa nosaukums
22140501	Slēgto transformatoru apakšstacija

### 12. Būves konstruktīvie elementi

12.1. Būves ar kadastra apzīmējumu 40440040294037 konstruktīvie elementi:

Nosaukums	Materiāls
Būves pamati	Dzelzsbetons/ betons
Būves ārsienas	Ķieģeļu mūris
Būves pārsegumi	Dzelzsbetons
Būves jumts	Gumijotie lokšņu materiāli/ ruberoīds

### 13. Būves apjoma rādītāji

13.1. Būves ar kadastra apzīmējumu 40440040294037 apjoma rādītāji:

Apjoma rādītāja veids	Apjoma rādītāja nosaukums	Apjoms un mērvienība	Tipa/ elementa kods	Tipa/ elementa nosaukums
Būvtilpums	Transformatoru apakšstacija	638 kub.m.	22140501	Slēgto transformatoru apakšstacija
Laukums	Transformatoru apakšstacija	65.8 kv.m.	Nav	Nav

### 14. Kopējās platības sadalījums pa platību veidiem

14.1. Būve ar kadastra apzīmējumu.....40440040294037

14.1.1. Kopējā platība (m<sup>2</sup>).....105.1

14.1.1.1. Lietderīgā platība (m<sup>2</sup>).....105.1

14.1.1.1.1. Dzīvokļu kopējā platība (m<sup>2</sup>).....0

14.1.1.1.1.1. Dzīvokļu platība (m<sup>2</sup>).....0

14.1.1.1.1.1.1. Dzīvojamā platība (m<sup>2</sup>).....0

14.1.1.1.1.2. Dzīvokļu palīgtelpu platība (m<sup>2</sup>).....0

14.1.1.1.2. Dzīvokļu ārtelpu platība (m<sup>2</sup>).....0

14.1.1.2. Nedzīvojamo telpu platība (m<sup>2</sup>).....105.1

14.1.1.2.1. Nedzīvojamo iekštelpu platība (m<sup>2</sup>).....105.1

- 14.1.1.1.2.2. Nedzīvojamo ārtelpu platība (m<sup>2</sup>).....0  
 14.1.1.2. Koplietošanas palīgtelpu platība (m<sup>2</sup>).....0  
 14.1.1.2.1. Koplietošanas iekštelpu platība (m<sup>2</sup>).....0  
 14.1.1.2.2. Koplietošanas ārtelpu platība (m<sup>2</sup>).....0

## 16. Telpu grupas pamatdati

- 16.1. Telpu grupas kadastra apzīmējums:.....40440040294037001  
 16.1.1. Adrese:.....Nav  
 16.1.2. Nosaukums:.....Transformatoru apakšstacija  
 16.1.3. Lietošanas veida kods un apraksts:.....1251 - Rūpnieciskās ražošanas telpu grupa  
 16.1.4. Būves stāvs (stāvi), kurā atrodas telpu grupa:.....1, 2  
 16.1.5. Telpu skaits telpu grupā:.....4  
 16.1.6. Kopējā platība (m<sup>2</sup>):.....105.1  
 16.1.7. Kadastrālās uzmērīšanas datums:.....25.01.2010  
 16.1.8. Patvaļīgas būvniecības pazīme:.....Nav  
 16.1.9. Telpu grupa ietilpst dzīvokļa īpašumā ar kadastra numuru:.....Nav  
 16.1.10. Telpu grupa ietilpst būvē ar kadastra apzīmējumu:.....40440040294037  
 16.1.11. Būve atrodas vai daļēji atrodas uz zemes vienības ar kadastra apzīmējumu:.....  
 40440040294

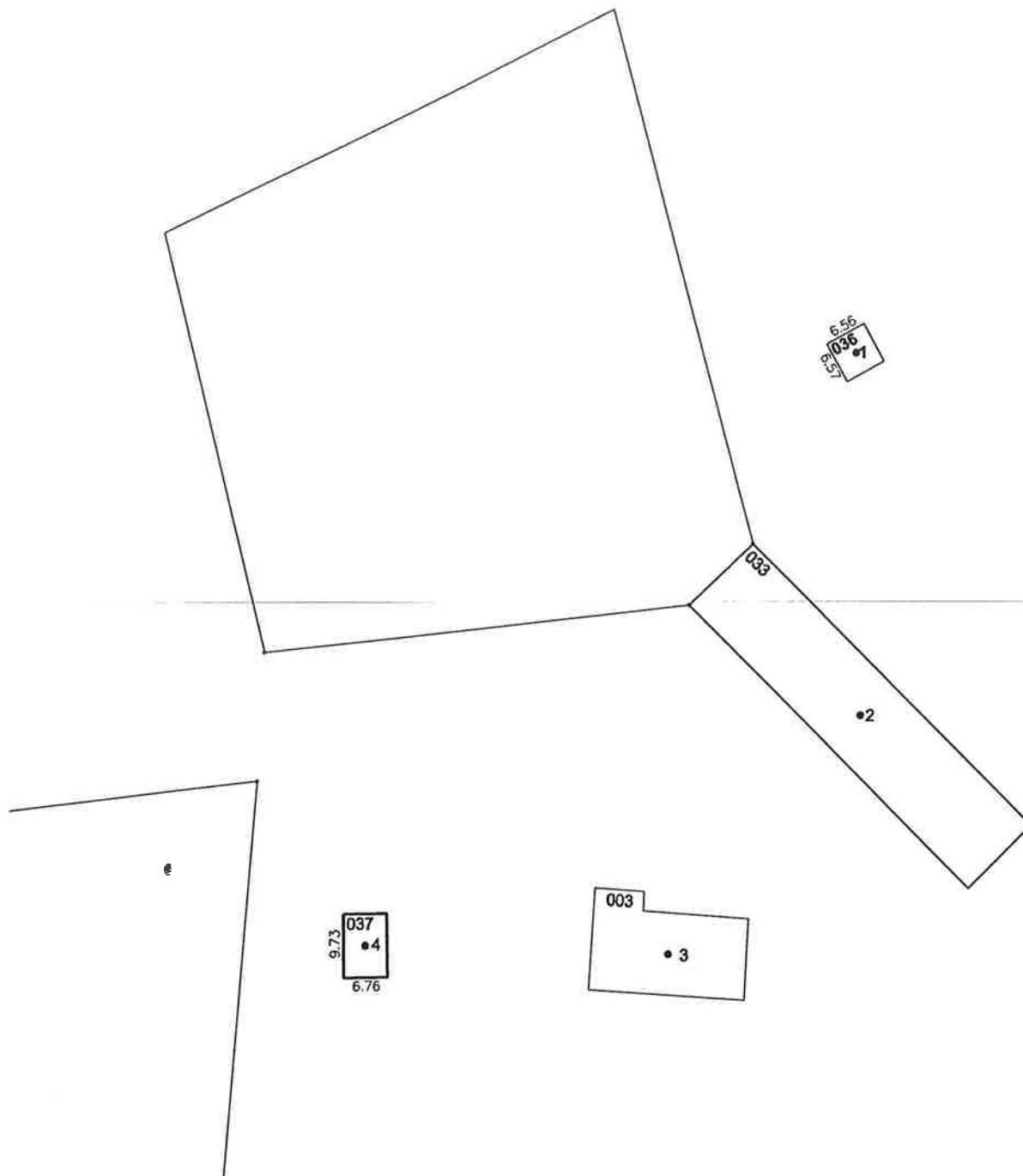
## 17. Telpu grupas kopējās platības sadalījums pa telpu veidiem un telpu raksturojošie rādītāji

- 17.1. Telpu grupas kadastra apzīmējums:.....40440040294037001

Numurs	Nosaukums	Veids	Stāvs	Augstums (m)	Platība (m <sup>2</sup> )	Patvaļīgas būvniecības pazīme
1	Telpa	4 - Nedzīvojamā iekštelpa	1	5.05	26.1	Nav
2	Telpa	4 - Nedzīvojamā iekštelpa	1	5.05	11.7	Nav
3	Telpa	4 - Nedzīvojamā iekštelpa	1	5.05	11.7	Nav
4	Telpa	4 - Nedzīvojamā iekštelpa	2	4.2	55.6	Nav

## 18. Labiekārtojumi

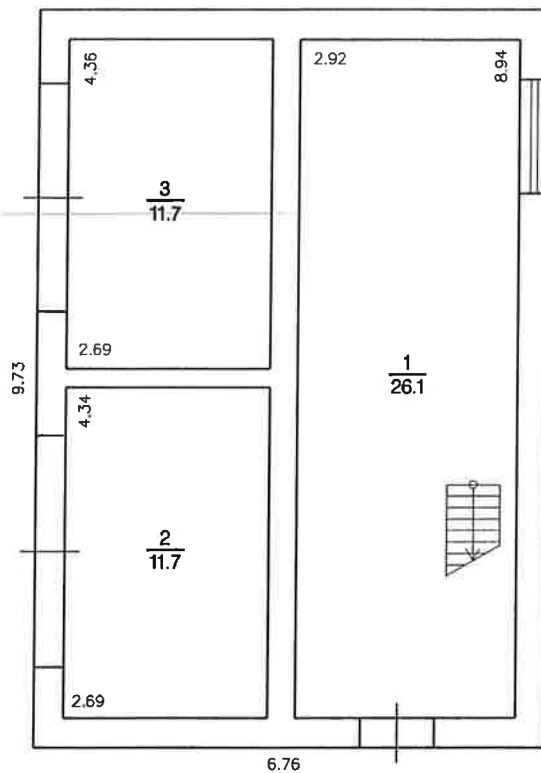
- 18.1. Nevienai būvei vai telpu grupai labiekārtojumi nav reģistrēti



Būves punkta koordinātas  
Latvijas koordinātu sistēmā LKS - 92

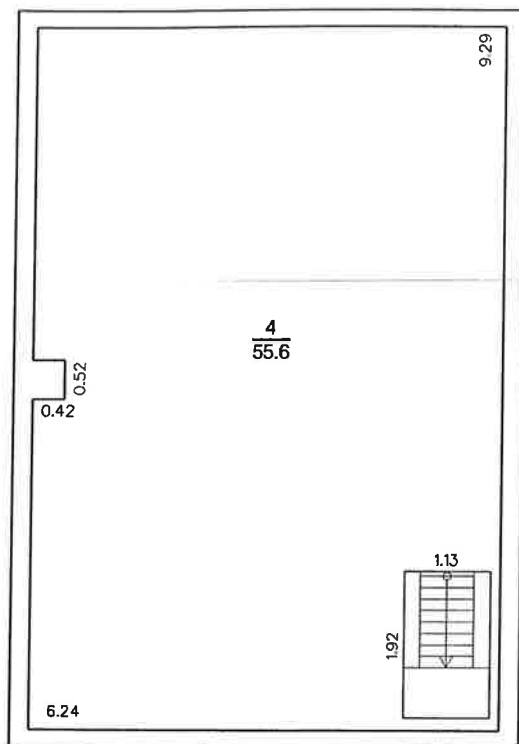
Būves punkta Nr.	X	Y
1	256670.79	537126.42
2	256614.97	537127.29
3	256578.40	537097.72
4	256579.87	537050.90

<b>APBŪVES PLĀNS</b>		
KADASTRA APZĪMĒJUMS	MĒROGS	LPP.
<b>4044 004 0294</b>	<b>1:1000</b>	<b>4</b>



### STĀVA PLĀNS

KADASTRA APZĪMĒJUMS	STĀVS	MĒROGS	LPP.
4044 004 0294 037	1	1:100	5



### STĀVA PLĀNS

KADASTRA APZĪMĒJUMS	STĀVS	MĒROGS	LPP.
4044 004 0294 037	2	1:100	6